

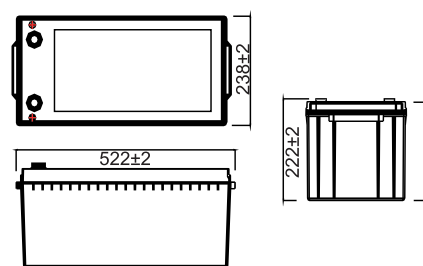
ТЕХНИЧЕСКИЕ ХАРАКТЕРИСТИКИ

Номинальное напряжение	12 В (6 ячейки на единицу)	
Номинальная мощность	200 Ач / 10.8 В	
Габариты	Длина	522 ± 2 мм (20.55 дюймов)
	Ширина	238 ± 2 мм (9.37 дюймов)
	Высота	218 ± 2 мм (8.58 дюймов)
	Общая высота	222 ± 2 мм (8.74 дюймов)
Приблизительный вес	57.5 кг (126.78 фунтов) ± 3%	
Расчетная емкость (25°C)	10 ч (10.8 В)	200 Ач
	3 ч (10.8 В)	150 Ач
	1 ч (10.5 В)	108 Ач
Тип клеммы	T16/T18	
Макс. ток заряда	40 А	
Макс. ток разряда	1400 А (5 сек.)	
Внутреннее сопротивление (25°C)	Приблиз. 4.0 мОм	
Диапазон рабочих температур	Разряд	-15 °C ~ 50 °C (5 °F ~ 122 °F)
	Заряд	-10 °C ~ 50 °C (14 °F ~ 122 °F)
	Накопление заряда	-20 °C ~ 50 °C (-4 °F ~ 122 °F)
Номинальный диапазон рабочих температур	25 °C ± 3 °C (77 °F ± 5 °F)	
Влияние температуры на ёмкость	40°C	102%
	25°C	100%
	0°C	85%
	-15°C	65%
Саморазряд(25°C)	3 месяца	Остаточная емкость: 91%
	6 месяцев	Остаточная емкость: 82%
	12 месяцев	Остаточная емкость: 65%
Нахождение заряда на холостом ходу (25°C)	13.50 до 13.80 В Компенсация температуры: -18 мВ/°C	
Напряжение циклического заряда (25°C)	14.40 до 14.70 В Компенсация температуры: -30 мВ/°C	
Срок эксплуатации	до 12 лет	

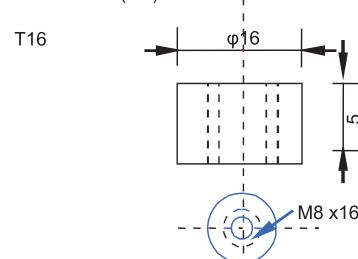


СХЕМА

Внешние размеры (мм)



Тип клемм (мм)



Компонент	Положительная пластина	Отрицательная пластина	Аккумуляторный бак	Покрытие	Сепаратор	Электролит	Предохранительный клапан	Клемма
Сырьевой материал	Диоксид свинца	Свинец	ABS	ABS	AGM	Гель	Резина	Медь

РАЗРЯД ПРИ ПОСТОЯННОМ ТОКЕ (В АМПЕРАХ) ПРИ 25°C (77°F)

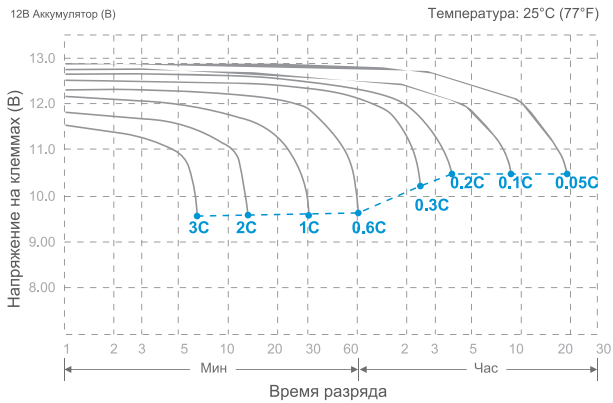
КОНЕЧ. НАПРЯЖ./ ВРЕМЯ	15мин	30мин	60мин	2ч	3ч	4ч	5ч	6ч	8ч	10ч	20ч
9.60 В	314	190	118	73.1	52.0	40.8	34.7	30.6	24.5	20.4	11.8
9.90 В	306	186	116	72.6	51.7	40.6	34.5	30.4	24.3	20.3	10.8
10.2 В	295	181	113	72.0	51.4	40.3	34.2	30.2	24.2	20.3	10.7
10.5 В	285	176	109	70.9	51.0	40.0	34.0	30.0	24.0	20.1	10.7
10.8 В	270	170	106	69.1	50.0	38.8	33.0	29.1	23.3	20.0	10.6

РАЗРЯД ПОСТОЯННОЙ МОЩНОСТИ (В ВАТТАХ/ЯЧЕЙКУ) ПРИ 25°C (77°F)

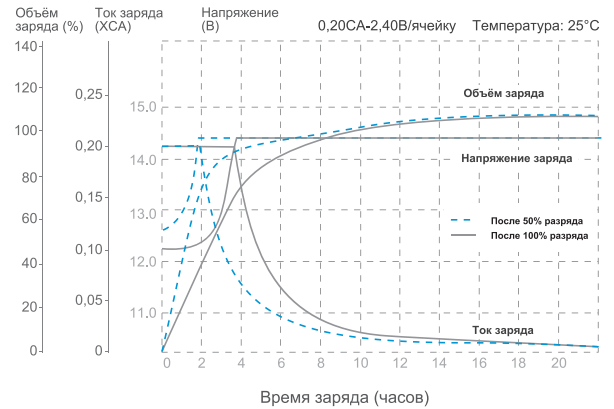
КОНЕЧ. НАПРЯЖ./ ВРЕМЯ	15мин	30мин	60мин	2ч	3ч	4ч	5ч	6ч	8ч	10ч	20ч
9.60 В	3443	2133	1341	846	612	480	410	362	291	243	129
9.90 В	3361	2090	1321	841	608	477	408	360	289	243	129
10.2 В	3237	2026	1287	834	604	474	405	357	287	242	129
10.5 В	3127	1977	1247	821	600	470	402	355	285	240	128
10.8 В	2961	1905	1207	800	588	456	390	344	277	239	127

SVC GL12200/S 12В 200 Ач

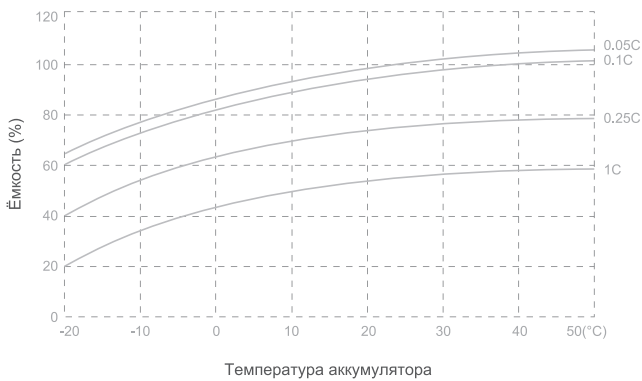
ХАРАКТЕРИСТИКА РАЗРЯДА



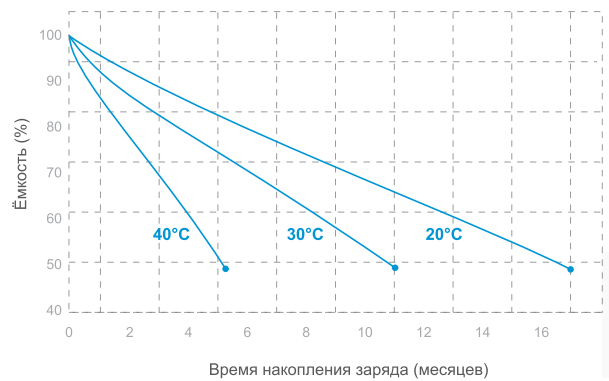
ХАРАКТЕРИСТИКА РАЗРЯДА НА ХОЛОСТОМ ХОДУ



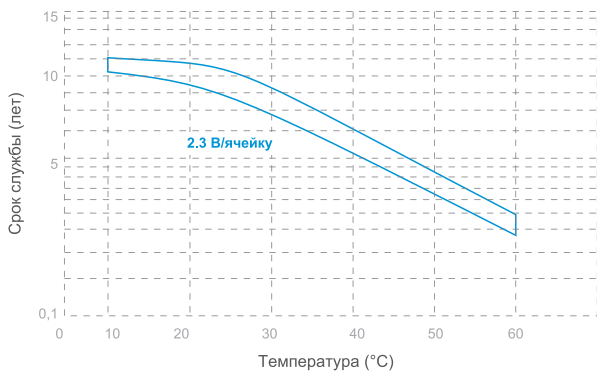
ВЛИЯНИЕ ТЕМПЕРАТУРЫ НА ЁМКОСТЬ АККУМУЛЯТОРА



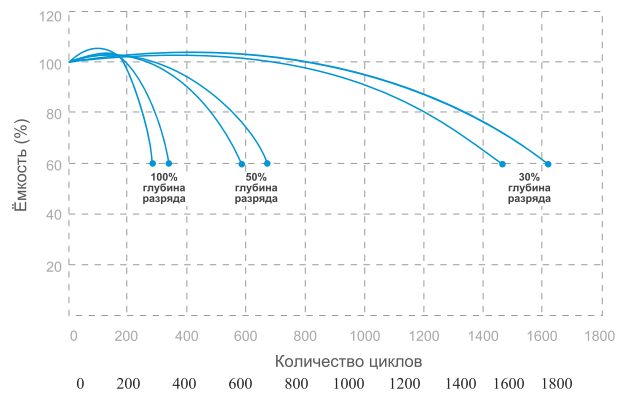
ХАРАКТЕРИСТИКА САМОРАЗРЯДА



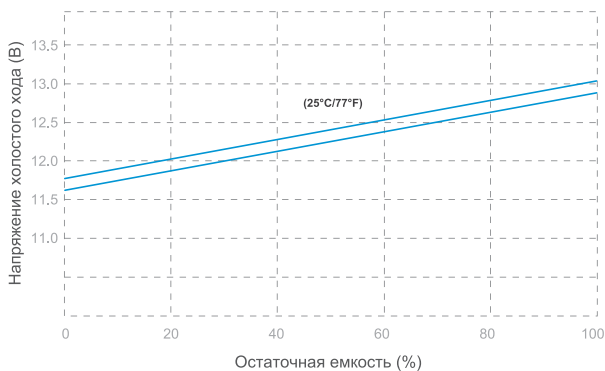
СРОК СЛУЖБЫ ПО ТЕМПЕРАТУРЕ



ЦИКЛИЧЕСКИЙ РЕСУРС ПО ГЛУБИНЕ РАЗРЯДА



СООТНОШЕНИЕ НХХ И ЁМКОСТИ (25°C)



СООТНОШЕНИЕ НАПРЯЖЕНИЯ ЗАРЯДА И ТЕМПЕРАТУРЫ

