

Пайдаланушы нұсқаулығы

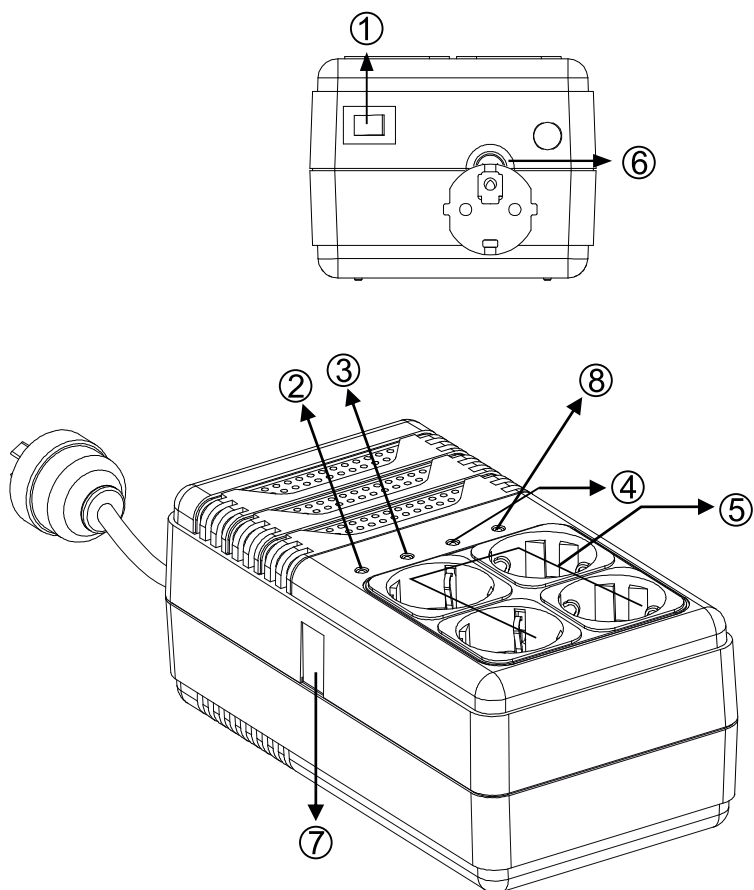


AVR-1008-G

Кернеу тұрақтандырғышы

Жүйе Сипаттамасы

1. Кернеу тұрақтандырғышының қоректенуін қосу/сөндіру батырмасы.
2. Жасыл жарық диоды: Қалыпты жұмыс тәртібі.
3. Сары жарық диоды: Кернеу тұрақтандырудың АС тәртібі.
4. Қызыл жарық диоды: Кіру нүктесіндегі жоғары кернеу.
5. Шығу нүктесінің ұяшықтары.
6. АС кіру нүктесі.
7. Телефон желісін кернеу айырмаларынан қорғау.
8. Қызыл жарық диоды: Тұрақтандырғыштың аса жүктелуі.

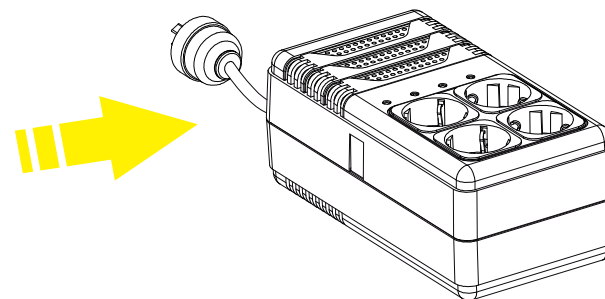


Орнату және пайдалану

Егер осы нұсқаулықты қадағаласаңыз, кернеу тұрақтандырғышын орнату қиын болмайды. Тұрақтандырғышқа кір жуу машинасы, тоңазытқыш, қысқа толқынды пеш, электр шәйнегі, электр үтігі, жылытқыш, электрлік қозғалтқыш сияқты қуатты энергия тұтынушыларын және басқа энергияны көп қажет ететін электр жабдығын қосуға қатаң тыйым салынады. Қосу алдында қосылған жабдықтың жалпы қуатын есептеңіз. Қосылған жабдықтың жалпы қуаты 800ВА / 480Вт аспауы керек. Бұл тармақты сақтамаған жағдайда, жабдыққа арналған кепілдік автоматты түрде жойылады. Егер бұл ережені елемесе, пайдаланушы мүлгі бұзылуы мүмкін, тіпті тұтануы мүмкін.

1. Қарау/Тексеру

Кернеу тұрақтандырғышын қаптамадан алып шығып, құрылғыны тасымалдау барысында пайда болуы мүмкін зақымдануларға тексеріңіз. Егер қандай да бір зақымдану анықталса, құрылғыны қайта қаптаңыз және сатып алған жерге қайтарыңыз.

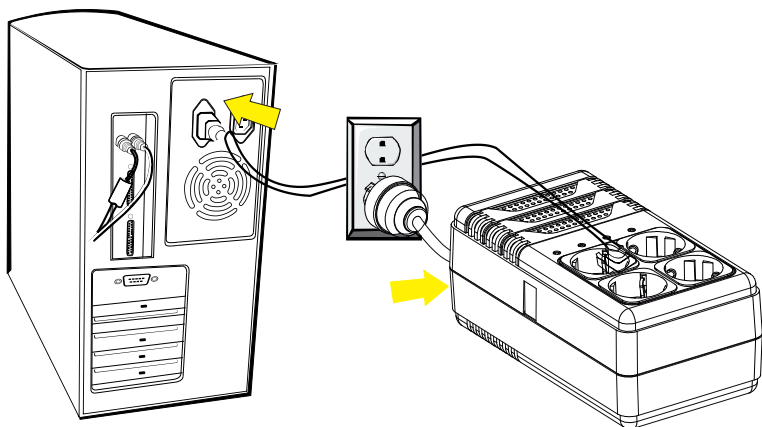


2. Орнату

Кернеу тұрақтандырғышын орнату қауіпсіз ортада жүзеге асырылуы керек. Бұл келесіні білдіреді: құрылғыға келетін ауаның жеткілікті ағынын қамтамасыз ету; құрылғыны қатты шаңданудан, коррозияны тудыратын буланудан/газдардан, сонымен қатар кондуктивті қоспалардан/ластаушы заттардан сақтау. Кернеу тұрақтандырғышын жоғары температурасы немесе ылғалдығы бар орталарда ҚОЛДАНБАҢЫЗ.

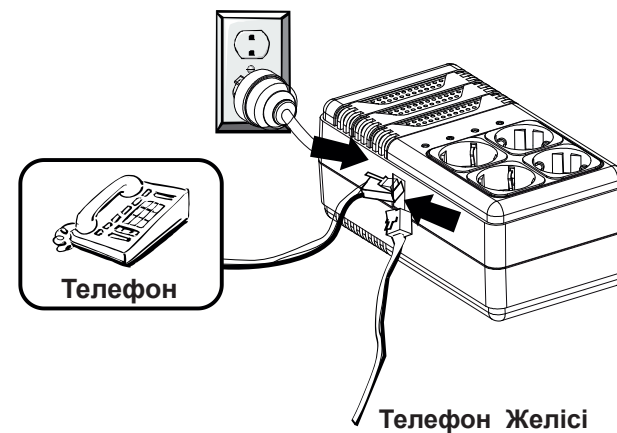
3. Жабдықты (жүктемені) қосу

Сіздің жабдықты кернеу тұрақтандырғышына, AVR жоғарғы бөлігінде орналасқан шығыс ұяшықтарына жалғаңыз.



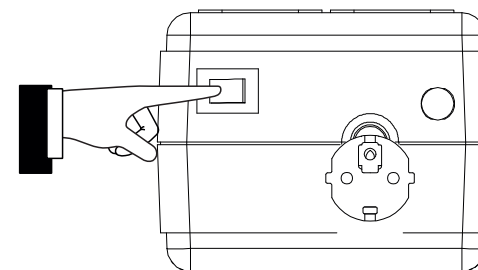
4. Телефон желісін қосу

Сәйкес келетін телефон желісін кернеу тұрақтандырғышының бүйірлік панелінде орналасқан RJ11 «IN» (кіріс) ұяшығына жалғаңыз. Телефон желісінің тағы бір кабелін қолданыңыз, бұл мақсатта оның бір ұшын кернеу тұрақтандырғышының бүйірлік панелінде орналасқан басқа RJ11 «IN» (шығыс) ұяшығына жалғаңыз. Басқа ұшын телефон аппаратындағы ұяшыққа, суретте көрсетілгендей жалғаңыз.



5. Қосу/Сөндіру

Кернеу тұрақтандырғышын қосу үшін ажыратқыш батырмасын басыңыз. Кернеу тұрақтандырғышын сөндіру үшін ажыратқыш батырмасын қайта басыңыз.



Техникалық сипаттамалар

Үлгі атауы		AVR-1008-G
Қуаты	Вольт-ампер	800 BA /480Вт.
Тұтынылатын қуат	Айнымалы тоқтың номинал кернеуі	220
	Айнымалы тоқ кернеуінің диапазоны	170 ~ 277
	Жиілік диапазоны	50 ~ 60 Гц
	Қорғаныс	Автоматты ажыратқыш
	Максималды таратылатын энергия, Дж	320 джоуль.
Шығыс	Айнымалы тоқтың номинал кернеуі	220
	Айнымалы тоқ кернеуінің диапазоны	200 ~ 260
	Жиілік	50 ~ 60 Гц
	Телефон желісінің, факс қорғанысы	Ұяшық RJ11
	Аса жүктелуден қорғау	Автоматты ажыратқыш
	Жарық диодты индикаторлар	Жасыл, сары, қызыл
	Мәртебе	АС Кернеу (айнымалы тоқ), AVR, Тоқтың күшею, Аса жүктелуі
Пайдалану шарттары	Шу деңгейі	<45 дБ (1 метр қашықтықта)
	Оңтайлы температура	0 ~ 40°С
	Салыстырмалы ылғалдық	0 ~ 90%, конденсацияның болмауы
Физикалық қасиеттер	Өлшемдер ҰхЕхБ	225x115x95 (мм)
	таза салмағы	1.64 кг

*Техникалық сипаттамалар өндіруші зауытпен клиентті алдын ала хабарландырусыз өзгертілуі мүмкін.

Маңызды! Пайдалану бойынша нұсқаулық. Аталған нұсқаулықты сақтап қойыңыз!

НАЗАР АУДАРЫҢЫЗ!!!

Өтінеміз, келесі ақпаратты мұқият оқып шығыңыз және осы нұсқаулықты кейін қолдану үшін сақтап қойыңыз. Осы қауіпсіздік бойынша нұсқаулықты мұқият оқымау немесе сақтамау өмір немесе денсаулық үшін, сонымен қатар жабдықтың әрекет етуіне және өртке қарсы қауіпсіздігіне қауіп тудыруы мүмкін.

- Электрлік есеңгіреу тәуекелі. Айнымалы тоқ көзін ажыратқан кезде қызмет көрсету алдында осы құрылғыны тоқтан ажырату/сөндіру керек.
- Электрлік есеңгіреу тәуекелі. Қақпақты шешпеңіз, Құрылғының ішкі бөлігінде пайдаланушымен қаралуы және реттелуі мүмкін бөлшектер жоқ. Құрылғыға қызмет көрсетуді мамандандырылған қызметкерлерге ұсыныңыз.
- Сіздің өміріңізге әсер ететін қауіпті төмендету үшін балқымалы сақтандырғышты тек сондай типтегі, түпнұсқаға сәйкес келетін үлгіге алмастырыңыз.
- Кернеу тұрақтандырғышы және байланыстырушы құрылғылар үшін ағатын тоқтың жалпы көлемі 3.5 миллиамперден аспауы керек.

Ақаулықтарды іздеу және жою

Егер автоматты кернеу тұрақтандырғышы (AVR) сәйкесінше әрекет етпесе, өтінеміз, келесі позицияларды тексеріңіз.

